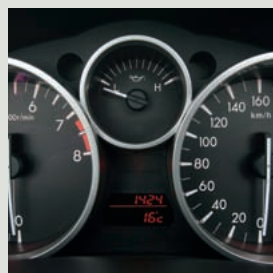
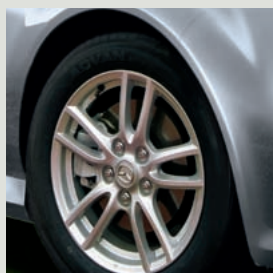




mazda

*ONTDEK DE INNOVATIEVE MX-5.*

*DE LEGENDARISCHE ROADSTER VAN MAZDA.*



- TECHNISCHE GEGEVENS - UITRUSTING - WAARBORGEN - PRIJZEN -

# ***MAZDA MX-5.***

## ***DE ULTIEME CABRIO-ERVARING!***

De Mazda MX-5 is een ware legende. Hij belichaamt alles wat een Mazda zo uniek maakt. Geen enkele ander sportmodel heeft zo'n uitstraling. Geen enkele andere cabrio creëert een betere harmonie tussen de bestuurder, de auto en de weg. Met 900.000 exemplaren verbeterde hij onlangs zijn wereldrecord als best verkochte roadster aller tijden en haalde hij opnieuw het Guinness Book of Records.

### **Knap design.**

In het Moma, het Museum of Modern Art in New York, steekt de Mazda MX-5 de grote meesters naar de kroon. Ondertussen fleurt de derde generatie onze wegen op. Zijn frisse stijl overtuigt van bij de eerste aanblik. Een atletisch lichaam, een klassiek ogend dak, aluminium velgen en heel wat toetsen van sportieve finesse.

Ook de Roadster Coupe mag gezien worden. Zijn elektrisch bediend vouwdak opent of sluit in amper twaalf seconden. Wie eens van deze auto geproefd heeft, is voor altijd verkocht. Rijden wordt puur genieten.



### **Technologisch sterk.**

Neem plaats achter het stuur van de Mazda MX-5. U voelt het meteen: deze auto is u op het lijf geschreven. De comfortabele sportzetels zitten fantastisch. Druk het gaspedaal in en luister naar het magische motorgeluid van een echte sportwagen.

Voor uw nieuwe Mazda MX-5 kiest u uit twee hoogtechnologische, perfect uitgebalanceerde krachtbronnen. De 1.8 liter met manuele vijfversnellingsbak levert 126 pk. De 2.0 liter met manuele zesversnellingsbak of zestrapsautomaat zelfs 160 pk. Eén proefrit en u weet genoeg: deze auto is krachtig en uiterst wendbaar.



### **Puur karakter.**

Racen? Daar gaat het niet om. Sturen, schakelen, remmen, optrekken... dat zorgt voor écht rijplezier. Zijn perfecte 50/50 gewichtsverdeling maakt het verschil. De Mazda MX-5 kon als eerste van de Mazda lichtgewichtstrategie genieten. Daardoor kleeft hij aan de weg. Zelfs in de pittigste bochten.

De combinatie van gewichtsbesparing en verbeterde koetswerkstijfheid versterkt de eenheid tussen de wagen en zijn bestuurder. De Mazda MX-5 reageert steeds snel en alert. Stap in en geniet van één van de puurste sportwagens ooit.



## KIES HIER UW MAZDA MX-5: ACTIVE OF SPORT.



1.8L Active Soft Top 126 pk (93 kW) - 5v	€ 23.800,00
1.8L Active Coupe 126 pk (93 kW) - 5v	€ 26.300,00
2.0L Active Coupe 160 pk (118 kW) - 6AT	€ 32.200,00

VEILIGHEID

### Uitrustingsniveau **Active**

#### BELANGRIJKSTE STANDAARDUITRUSTING

- "Triple H" koetswerkstructuur met Mazda Advanced Impact Distribution & Absorption System
- Supplementary Restraint System (SRS) met centraal gestuurde crashsensoren, veiligheidsgordelspanners vooraan, spankrachtbegrenzers en airbagsysteem
- Antiblokkeersysteem rondom (ABS) met elektronische remkrachtverdeling (EBD)
- Dynamische stabiliteitscontrole (DSC) met tractiecontrole (TCS)
- Twee frontairbags, zijairbags
- 3-puntsveiligheidsgordels met gordelspanners vooraan
- Startbeveiliging
- Centrale vergrendeling met afstandsbediening
- Elektrische stuurbevestiging
- Elektrisch bediende ruiten vooraan
- Met leder bekleed stuurwiel, versnellingspook en parkeerremhendel
- Zwarte stoffen binnenbekleding

COMFORT

### Uitrustingsniveau **Active**

#### BELANGRIJKSTE STANDAARDUITRUSTING, VERVOLG

- Radio-CD MP3 met zes luidsprekers + AUX-ingang met bediening aan het stuur, compatibel met MP3 en WMA
- Middenconsole met bekerhouders
- Softtop (zwart) met verwarmde glazen achterruit, manueel bediend
- Elektrisch bediend vouwdak met verwarmde glazen achterruit (Roadster)
- Deurhandgrepen in koetswerkkleur (softtop)
- Deurhandgrepen in koetswerkkleur met verchromde sierstrip (hardtop)
- Dubbele uitlaat
- Bumpers voor/achter in koetswerkkleur
- Elektrisch verstelbare en verwarmde zijspiegels in koetswerkkleur
- 205/50 R16 banden met lichtmetalen 16-duims velgen

INTERIEUR

#### OPTIES ACTIVE

- Metaalkleur € 450,00
- Technic Pack: automatische airco en boordcomputer\*. € 1.300,00
- Luxury Pack: lederen binnenbekleding met verwarmbare zetels, Bose® Sound Systeem\*. € 1.800,00

\* Technic en Luxury Pack standaard op Active AT.  
Luxury Pack enkel in combinatie met Technic Pack.

EXTERIEUR



2.0L Sport Soft Top 160 pk (118 kW) - 6v € 27.800,00

2.0L Sport Coupe 160 pk (118 kW) - 6v € 30.300,00



Uitrustingsniveau **Sport**

= UITRUSTING ACTIVE +

- Sperdifferentieel
- Technic Pack: automatische airco plus boordcomputer
- Luxury Pack: lederen binnenbekleding met verwarmde voorzetels, Bose® audiosysteem met zeven luidsprekers, 6-CD wisselaar, compatibel met MP3 en WMA
- Sportophanging (Bilstein dempers)
- Aluminium pedalen

Uitrustingsniveau **Sport**

= UITRUSTING ACTIVE + , VERVOLG

- Chrome bekleding Fashion Bar
- Xenon koplampen met koplampregeling en -reiniging
- Mistlichten vooraan
- 17" aluminium velgen

**OPTIE SPORT**

- Metaalkleur

€ 450,00



## Koetswerkkleuren



True Red  
(A4A)



Crystal White Pearl Mica\*  
(34K)



Aluminium Metallic\*  
(38P)



Stormy Blue Mica\*  
(35J)



Copper Red Mica\*  
(32V)



Metropolitan Grey Mica\*  
(36C)



Sparkling Black Mica\*  
(35N)



Brilliant Black  
(A3F)

\* Optie tegen  
meerprijs.

## Aanbevolen accessoires

Mazda-liefhebbers zijn per definitie ruimdenkend en non-conformistisch. Daarom is er een ruime keuze aan accessoires waarmee de Mazda MX-5 naar wens kan worden gepersonaliseerd. Voor het volledige aanbod van accessoires kunt u terecht bij uw Erkende Verdelers of op [www.mazda.be](http://www.mazda.be).

### ACCESSOIRES\*

- |   |   |      |
|---|---|------|
| • Vloermatten, premium, zwart                                     | € | 100  |
| • Vloermatten, luxe, zwart  | € | 80   |
| • Verlaagde ophanging   | € | 395  |
| • Diffuser achterbumper   | € | 370  |
| • Mistlampen vooraan  | € | 530  |
| • Parkeersensoren voor en achter                                  | € | 985  |
| • Bagagedrager  | € | 680  |
| • Koffer voor bagagedrager  | € | 225  |
| • Windscherm transparant  | € | 190  |
| • Afneembare Hard Top   | € | 2750 |
| • iPod/USB adaptor  | € | 305  |
| • Instapverlichting:<br>blauwe LED-verlichting                    | € | 125  |
| • Roestvrije stalen drempel-<br>platen (verlicht)                 | € | 375  |
| • Verlichte schakelpookknop                                       | € | 270  |
| • Draagbare navigatie Garmin Nüvi<br>3790T (dashboard gemonteerd) | € | 630  |
| • Ingebouwde navigatie<br>Pioneer F320BT                          | € | 1400 |
| • Ingebouwde navigatie<br>Pioneer F930BT                          | € | 1550 |
| • Ingebouwde navigatie<br>Pioneer F30BT                           | € | 1950 |

\* Prijzen inclusief montage en BTW.



## Technische gegevens

Motorisaties	1.8L	2.0L	2.0L AT
Cilinderinhoud (cc)	1798	1998	1998
Boring x slag (mm)	83,0 x 83,1	87,5 x 83,1	87,5 x 83,1
Kleppen per cilinder	4	4	4
Max. vermogen [kW (pk)/tpm]	93 (126) / 6500	118 (160) / 7000	118 (160) / 6700
Maximum koppel (Nm/tpm)	167 / 4500	188 / 5000	188 / 5000
Compressieverhouding	10,8 : 1	10,8 : 1	10,8 : 1
Transmissie	5 manueel	6 manueel	6 automaat
Brandstofverbruik (gemiddeld)	7,1	7,8	8
CO <sub>2</sub> -uitstoot (g/km)	167	181	188

### Standaard Waarborgen

- **Drie jaar algemene garantie<sup>1</sup>.**  
De garantie op nieuwe wagens geldt drie jaar, beperkt tot 100.000 kilometer. In het eerste jaar is er geen kilometerbeperking. Slijtageonderdelen zijn uitgesloten van deze garantie.
- **Drie jaar garantie op het lakwerk<sup>1</sup>.**  
De lakgarantie geldt gedurende drie jaar zonder kilometerbeperking. In zoverre de constructeur hiervoor verantwoordelijk is, worden lakproblemen tijdens deze periode opgelost.
- **Twaalf jaar garantie tegen doorroesten<sup>1</sup>.**  
De garantie tegen doorroesten geldt gedurende twaalf jaar. Uw erkende Mazda verdeler/hersteller verricht elk jaar gratis een visuele inspectie.
- **Drie jaar Mazda Europe Service<sup>1</sup>.**  
Mazda Europe Service garandeert u een snelle en efficiënte bijstand in heel Europa gedurende drie jaar na ingebruikname. Deze service omvat onder meer pechverhelping, een vervangwagen en repatriëring van het voertuig en de inzittenden. Deze service is overdraagbaar op de volgende eigenaar.

### Mazda Services

- **Mazda GarantiePlus<sup>1</sup>.**  
Met deze optionele verlengde garantie kunt u de garantie op uw nieuwe wagen al dan niet met inbegrip van Mazda Europe Service, verlengen tot het einde van het vijfde jaar.
- **Mazda Insurance<sup>1</sup>.**  
Speciaal voor Mazda-rijders hebben we de Mazda Insurance formules ontwikkeld. Brede waarborgen tegen interessante tarieven, met een minimum aan rompslomp. Meer info bij uw Mazda verdeler of op [www.mazdainurance.be](http://www.mazdainurance.be).
- **Mazda Financial Services<sup>2</sup>.**  
Mazda zorgt voor financieringen op maat. Zo betaalt u geen cent teveel. Zelfs opties en accessoires kunt u mee financieren. Uw Mazda verdeler heeft precies die formule die perfect bij u past.
- **Mazda Fleet Service.**  
Op zoek naar betrouwbare, prima uitgeruste fleetwagens tegen erg scherpe voorwaarden? Mazda Fleet Service zal u aangenaam verrassen. Meer informatie vindt u bij uw Mazda verdeler of op [www.mazda.be](http://www.mazda.be).



December 2011, België. [110481]

<sup>1</sup> Voor de volledige inhoud en voorwaarden van de Mazda Waarborgen, de Mazda Insurance polis en Mazda GarantiePlus verwijzen wij u naar uw Erkende Mazda Verdeler. <sup>2</sup> Mazda Financial Services is de commerciële benaming van AlphaCredit nv, Ravensteinstraat 60/15, 1000 Brussel (kredietgever).

Alle prijzen in euro, BTWi. Milieureglementering (K.B. 19.03.04): [www.mazda.be](http://www.mazda.be). Gemiddeld verbruik (l/100 km): 7,1 - 8,0. CO<sub>2</sub>-uitstoot (g/km): 167 - 188. De gegevens in deze prijslijst zijn indicatief, de foto's niet bindend. Mazda behoudt zich het recht voor specificaties, prijzen en kleuren te wijzigen zonder voorafgaande kennisgeving.

VU: Ursula Quadpeerds, Blaasveldstraat 162, 2830 Willebroek.